



# MODULHÄUSER VON WEISEBOX

passgenau an Deine  
Bedürfnisse entworfen



Ob als Zweitwohnsitz, ein nachhaltiges Haus für Deine Familie oder eine Ferienwohnung – die Modulhäuser von Weisebox sind so konzipiert, dass Du Deinen Traum leben kannst.

Robust, modern und preiswert, dies sind die Markenzeichen unserer Häuser. Und das Beste? Du kannst bereits innerhalb von 3 Monaten nach der Bestellung in Dein Haus einziehen!

## ZUR AUSWAHL STEHEN DIR:

- **MIKRO HOUSE**            **16 m<sup>2</sup>**
- **MIKRO HOUSE XL**    **35 m<sup>2</sup>**
- **MODERN BARN**        **35 m<sup>2</sup>**
- **MODERN BARN XL**    **70 m<sup>2</sup>**
- **ONE FLOOR**            **35 m<sup>2</sup>**
- **ONE FLOOR XL**        **70 m<sup>2</sup>**

In diesem Katalog erfährst Du mehr über die Häuser. Bei jedem Modell kannst Du zwischen dem geschlossenen Rohbau, dem ausbaufertigen Zustand, der Standard- und der Premium-Ausführung wählen. Die Unterschiede, sowie die Preisliste sind natürlich auch aufgelistet. So behältst Du den Überblick über die Häusermodelle und deren Preise.

Hast Du klare Vorstellungen, wie Dein Haus aussehen soll? Möchtest Du eines unserer Modelle modifizieren und an Deine Bedürfnisse anpassen? Kein Problem! Gerne besprechen wir alle Einzelheiten mit Dir.

**Ruf uns an  
oder schreib uns  
eine Nachricht!**

**☎ 0178 3366988**

**office@weisebox.de**



## 16 m<sup>2</sup>

Träumst Du von einem kleinen und praktischen Häuschen? Dann ist das Mikro House genau für Dich! Auf einer Fläche von 16 m<sup>2</sup> hast Du alles, was Du benötigst – ein Wohnzimmer mit Kochnische und ein Badezimmer. Dank der Terrasse kannst Du Dich jederzeit draußen entspannt ausruhen.

Das Mikro House eignet sich hervorragend als Eigenheim für Einzelpersonen oder als Ferien- bzw. Wochenendhaus für zwei Personen. So kannst Du mit jemandem gemeinsam dem Alltag entfliehen und in Ruhe die Freizeit genießen.

**GESCHLOSSENER ROHBAU  
(22 400 € NETTO):**

### **DER GESCHLOSSENE ROHBAU UMFASST:**

- **Baukonstruktion c24**
- **Dach mit kompletter Verschalung**
- **Fenster mit 3-fach-Verglasung**
- **Trennwände**
- **Aufbau der Fassade**
- **Dachdeckung**
- **Eingangstür**

**AUSBAUFERTIGER ZUSTAND  
(28 800€ NETTO):**

### **DER AUSBAUFERTIGE ZUSTAND UMFASST:**

- **Baukonstruktion c24**
- **Dach mit kompletter Verschalung**
- **Fenster mit 3-fach-Verglasung**
- **Wärmedämmung (15 cm Dämmstoff)**
- **Aufbau der Fassade**
- **Sanitär- und Elektroinstallationen (8 Punkte)**
- **Dachdeckung**
- **Anschrauben der Rigipsplatten**
- **Eingangstür**

## STANDARD-AUSFÜHRUNG

**35 200€ NETTO**

- Baukonstruktion c24
- Dach mit kompletter Verschalung
- Fenster mit 3-fach-Verglasung
- Wärmedämmung
- Aufbau der Fassade
- Sanitär- und Elektroinstallationen (8 Punkte)
- Dachdeckung
- Anschrauben der Rigipsplatten
- Eingangstür

### **BADEZIMMERAUSSTATTUNG:**

- Feinsteinzeug im Duschbereich Fliese 30x30cm
- Feinsteinzeug im Waschbeckenschrankbereich auf einer Höhe von 1,2 m Fliese 30x30cm
- Feinsteinzugboden Fliese 30x30 cm
- Duschkabine 90x90 mit Duschbecken und Armatur
- Waschbeckenschrank mit Waschbecken 60 cm
- Spachteln und Streichen der Wände und Decken auf Weiß
- Außentür mit regulierbarem Rahmen
- Stand-WC-Kombination

### **AUSSTATTUNG DES WOHNZIMMERS MIT KOCHNISCH:**

- Bodenbelag aus Vinylplatten
- PCV Sockelleiste
- Spachteln und Streichen der Wände und Decken auf Weiß

## PREMIUM-AUSFÜHRUNG

### **DIE PREMIUM-AUSFÜHRUNG UMFASST:**

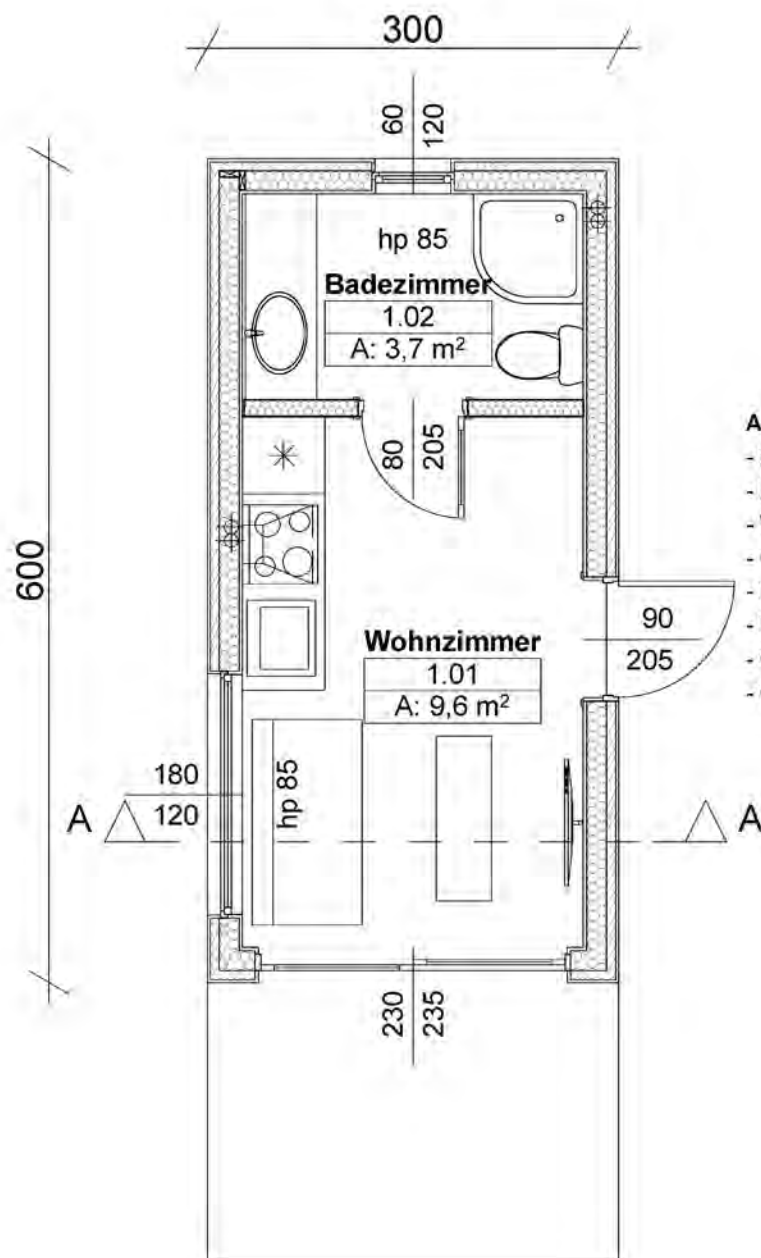
- Baukonstruktion c24
- Dach mit kompletter Verschalung
- Fenster mit 3-fach-Verglasung
- Wärmedämmung
- Aufbau der Fassade
- Sanitär- und Elektroinstallationen (8 Punkte)
- Dachdeckung
- Anschrauben der Rigipsplatten
- Eingangstür

### **BADEZIMMERAUSSTATTUNG:**

- Feinsteinzugboden Fliese 60x30 cm
- Decken aus Gipskarton-Bauplatten gespachtelt und weiß gestrichen
- Duschkabine 90x90 mit Duschbecken, Armatur und Regenbrause oder Hydromassage
- Waschbeckenschrank mit Waschbecken 80 cm
- Hängetoilette - Vorwandset von Geberit
- Außentür mit regulierbarem Rahmen
- Boiler

### **AUSSTATTUNG DES WOHNZIMMERS MIT KOCHNISCHE**

- Holzboden aus Dreischichtplatten
- PCV Sockelleiste
- Spachteln und Streichen der Wände und Decken auf Weiß



### Raumordnung

Nr	Raumname	Fläche
Erdgeschoss		
1.01	Wohnzimmer	9,6
1.02	Badezimmer	3,7
		<b>13,3 m<sup>2</sup></b>

### Außenwand:

- Fichte-Skandinavien-Fassadenbrett 1,9 cm
- Lattung + Konterlattung
- Winddichte Membran (Windisolierung)
- Gebäudekonstruktion C24 mit einem Querschnitt von 145x45 cm
- Mineralwolle 15 cm in der Konstruktion
- Dampfsperre
- OSB-Platte 12
- Gipskartonplatte x2



**MK Projekty**

Mateusz Kulaga  
tel: 721 450 628

e-mail: kulaga.mat@gmail.com

# MIKRO HOUSE XL



## 35 m<sup>2</sup>

Dieses Modulhaus hat 35 m<sup>2</sup> und ist in einer L-Form aufgebaut. Es ist ein perfektes Haus für zwei Personen. Hier findest Du ein Wohnzimmer mit Küche, ein Badezimmer sowie ein separates Schlafzimmer. Die Terrasse bietet Platz für romantische Abende zu zweit bei untergehender Sonne.

**GESCHLOSSENER ROHBAU  
(49 000 € NETTO):**

### **DER GESCHLOSSENE ROHBAU UMFASST:**

- Baukonstruktion c24
- Dach mit kompletter Verschalung
- Fenster mit 3-fach Verglasung
- Trennwände
- Aufbau der Fassade
- Dachdeckung
- Eingangstür

**AUSBAUFERTIGER ZUSTAND  
(63 000 € NETTO):**

### **DER AUSBAUFERTIGE ZUSTAND UMFASST:**

- Baukonstruktion c24
- Dach mit kompletter Verschalung
- Fenster mit 3-fach-Verglasung
- Wärmedämmung (15 cm Dämmstoff)
- Aufbau der Fassade
- Sanitär- und Elektroinstallationen (15 Punkte)
- Dachdeckung
- Anschrauben der Rigipsplatten
- Eingangstür

## STANDARD-AUSFÜHRUNG

**77 000€ NETTO**

- Baukonstruktion c24
- Dach mit kompletter Verschalung
- Fenster mit 3-fach-Verglasung
- Wärmedämmung
- Aufbau der Fassade
- Sanitär- und Elektroinstallationen (15 Punkte)
- Dachdeckung
- Anschrauben der Rigipsplatten
- Eingangstür

### **BADEZIMMERAUSSTATTUNG:**

- Feinsteinzeug im Duschbereich Fliese 30x30cm
- Feinsteinzeug im Waschbeckenschrankbereich auf einer Höhe von 1,2 m Fliese 30x30cm
- Feinsteinzugboden Fliese 30x30 cm
- Duschkabine 90x90 mit Duschbecken und Armatur
- Waschbeckenschrank mit Waschbecken 60 cm
- Spachteln und Streichen der Wände und Decken auf Weiß
- Außentür mit regulierbarem Rahmen
- Stand-WC-Kombination

### **AUSSTATTUNG DES WOHNZIMMERS MIT KOCHNISCHE:**

- Bodenbelag aus Vinylplatten
- PCV Sockelleiste
- Spachteln und Streichen der Wände und Decken auf Weiß

### **AUSSTATTUNG DES SCHLAFZIMMERS**

- Bodenbelag aus Vinylplatten
- PCV Sockelleiste
- Spachteln und Streichen der Wände und Decken auf Weiß
- Innentür mit regulierbarem Rahmen



## PREMIUM-AUSFÜHRUNG

**84 000€ NETTO**

### **DIE PREMIUM-AUSFÜHRUNG UMFASST:**

- Baukonstruktion c24
- Dach mit kompletter Verschalung
- Fenster mit 3-fach-Verglasung
- Wärmedämmung
- Aufbau der Fassade
- Sanitär- und Elektroinstallationen (15 Punkte)
- Dachdeckung
- Anschrauben der Rigipsplatten
- Eingangstür

### **BADEZIMMERAUSSTATTUNG:**

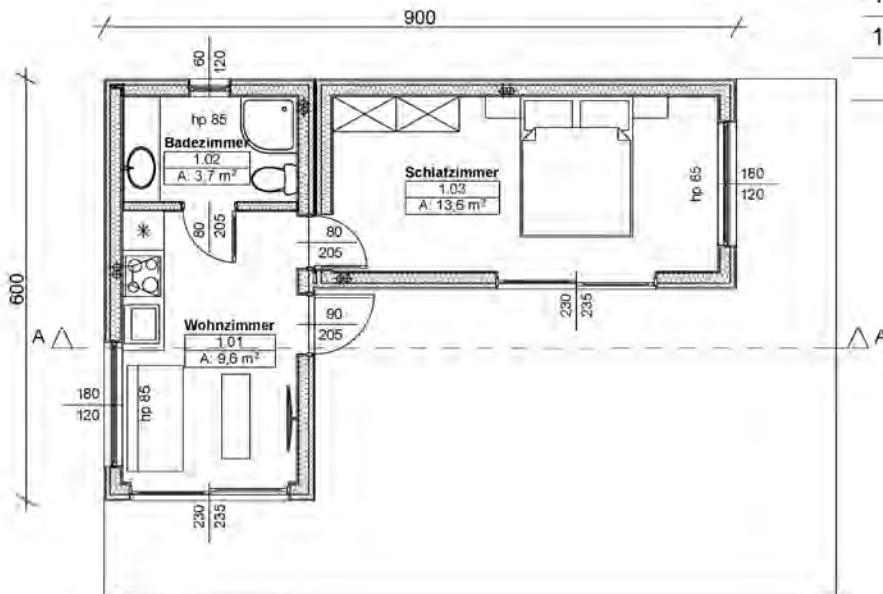
- Feinsteinzugboden Fliese 60x30 cm
- Decken aus Gipskarton-Bauplatten gespachtelt und weiß gestrichen
- Duschkabine 90x90 mit Duschbecken, Armatur und Regenbrause oder Hydromassage
- Waschbeckenschrank mit Waschbecken 80 cm
- Hängetoilette - Vorwandset von Geberit
- Innentür mit regulierbarem Rahmen
- Boiler

### **AUSSTATTUNG DES WOHNZIMMERS MIT KOCHNISCHE:**

- Holzboden aus Dreischichtplatten
- Holzsockelleiste
- Spachteln und Streichen der Wände und Decken auf Weiß

### **AUSSTATTUNG DES SCHLAFZIMMERS**

- Bodenbelag aus Vinylplatten
- Holzsockelleiste
- Spachteln und Streichen der Wände und Decken auf Weiß
- Innentür mit regulierbarem Rahmen



### Raumordnung

Nr	Raumname	Fläche
Erdgeschoss		
1.01	Wohnzimmer	9,6
1.02	Badezimmer	3,7
1.03	Schlafzimmer	13,6
		<b>26,9 m<sup>2</sup></b>

#### Außenwand:

- Fichte-Skandinavien-Fassadenbrett 1,9 cm
- Lattung + Konterlattung
- Winddichte Membran (Windisolierung)
- Gebäudekonstruktion C24 mit einem Querschnitt von 145x45 cm
- Mineralwolle 15 cm in der Konstruktion
- Dampfsperre
- OSB-Platte 12
- Gipskartonplatte x2



PROJEKT

**MK Projekt**

Mateusz Kulaga  
tel: 721 450 628

e-mail: kulaga.mat@gmail.com



# ONE FLOOR



## 35 m<sup>2</sup>

Du suchst nach einem simplen Haus und liebst den Minimalismus? Dann ist das One-Floor-Modulhaus genau etwas für Dich! Es besteht aus 3 Räumen: dem Wohnzimmer mit Küche, dem Badezimmer und dem Schlafzimmer. Auf einer Fläche von 35 m<sup>2</sup> hast Du alles, was Du zum Leben brauchst. Ob Du hier alleine einziehst oder mit einer weiteren Person – es gibt genug Platz! Diesen kannst Du durch eine Terrasse noch zusätzlich erweitern.

**GESCHLOSSENER ROHBAU  
(49 000 € NETTO):**

### **DER GESCHLOSSENE ROHBAU UMFASST:**

- Baukonstruktion c24
- Dach mit kompletter Verschalung
- Fenster mit 3-fach-Verglasung
- Trennwände
- Aufbau der Fassade
- Dachdeckung
- Eingangstür

**AUSBAUFERTIGER ZUSTAND  
(63 000 € NETTO):**

### **DER AUSBAUFERTIGE ZUSTAND UMFASST:**

- Baukonstruktion c24
- Dach mit kompletter Verschalung
- Fenster mit 3-fach-Verglasung
- Wärmedämmung (15 cm Dämmstoff)
- Aufbau der Fassade
- Sanitär- und Elektroinstallationen (15 Punkte)
- Dachdeckung
- Anschrauben der Rigipsplatten
- Eingangstür

## STANDARD-AUSFÜHRUNG

**77 000€ NETTO**

- Baukonstruktion c24
- Dach mit kompletter Verschalung
- Fenster mit 3-fach-Verglasung
- Wärmedämmung
- Aufbau der Fassade
- Sanitär- und Elektroinstallationen (15 Punkte)
- Dachdeckung
- Anschrauben der Rigipsplatten
- Eingangstür

### **BADEZIMMERAUSSTATTUNG:**

- Feinsteinzeug im Duschbereich Fliese 30x30cm
- Feinsteinzeug im Waschbeckenschrankbereich auf einer Höhe von 1,2 m Fliese 30x30cm
- Feinsteinzugboden Fliese 30x30 cm
- Duschkabine 90x90 mit Duschbecken und Armatur
- Waschbeckenschrank mit Waschbecken 60 cm
- Spachteln und Streichen der Wände und Decken auf Weiß
- Innentür mit regulierbarem Rahmen
- Stand-WC-Kombination

### **AUSSTATTUNG DES WOHNZIMMERS MIT KOCHNISCHE:**

- Bodenbelag aus Vinylplatten
- PCV Sockelleiste
- Spachteln und Streichen der Wände und Decken auf Weiß

### **AUSSTATTUNG DES SCHLAFZIMMERS**

- Bodenbelag aus Vinylplatten
- PCV Sockelleiste
- Spachteln und Streichen der Wände und Decken auf Weiß
- Innentür mit regulierbarem Rahmen

## PREMIUM-AUSFÜHRUNG

**84 000€ NETTO**

### **DIE PREMIUM-AUSFÜHRUNG UMFASST:**

- Baukonstruktion c24
- Dach mit kompletter Verschalung
- Fenster mit 3-fach-Verglasung
- Wärmedämmung
- Aufbau der Fassade
- Sanitär- und Elektroinstallationen (15 Punkte)
- Dachdeckung
- Anschrauben der Rigipsplatten
- Eingangstür

### **BADEZIMMERAUSSTATTUNG:**

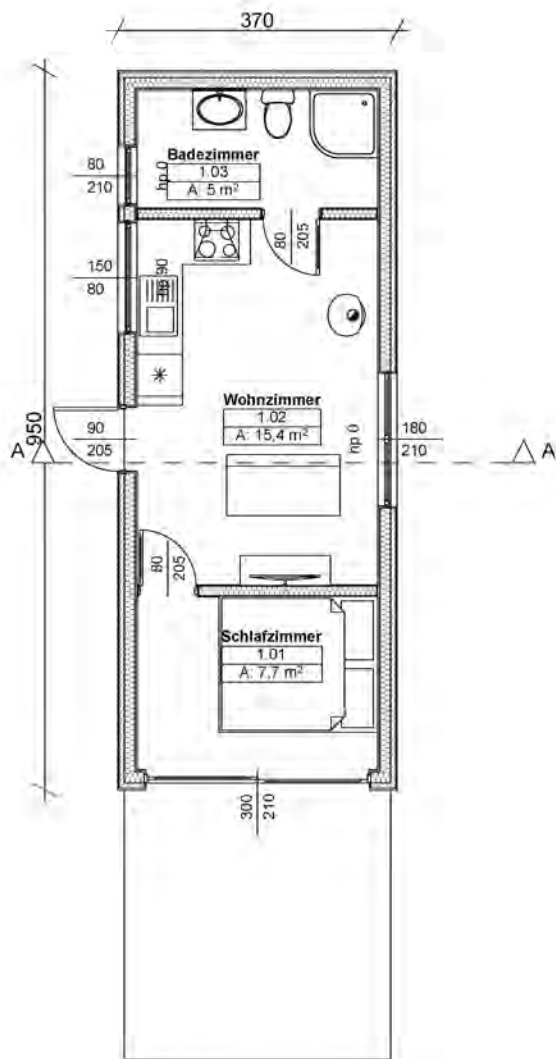
- Feinsteinzugboden Fliese 60x30 cm
- Decken aus Gipskarton-Bauplatten gespachtelt und weiß gestrichen
- Duschkabine 90x90 mit Duschbecken, Armatur und Regenbrause oder Hydromassage
- Waschbeckenschrank mit Waschbecken 80 cm
- Hängetoilette - Vorwandset von Geberit
- Innentür mit regulierbarem Rahmen
- Boiler

### **AUSSTATTUNG DES WOHNZIMMERS MIT KOCHNISCHE:**

- Holzboden aus Dreischichtplatten
- Holzsockelleiste
- Spachteln und Streichen der Wände und Decken auf Weiß

### **AUSSTATTUNG DES SCHLAFZIMMERS**

- Holzboden aus Dreischichtplatten
- Holzsockelleiste
- Spachteln und Streichen der Wände und Decken auf Weiß
- Innentür mit regulierbarem Rahmen



## Raumordnung

Nr	Raumname	Fläche
Erdgeschoss		
1.01	Schlafzimmer	7,7
1.02	Wohnzimmer	15,4
1.03	Badezimmer	5,0
		<b>28,1 m<sup>2</sup></b>

## Außenwand:

- Fichte-Skandinavien-Fassadenbrett 1,9 cm
- Lattung + Konterlattung
- Winddichte Membran (Windisolierung)
- Gebäudekonstruktion C24 mit einem Querschnitt von 145x45 cm
- Mineralwolle 15 cm in der Konstruktion
- Dampfsperre
- OSB-Platte 12
- Gipskartonplatte x2



PROJEKTY

## MK Projekt

Mateusz Kulaga  
tel: 721 450 628

e-mail: kulaga.mat@gmail.com





## 56 m<sup>2</sup>

Das Haus besteht aus zwei parallel angeordneten rechteckigen Modulen. Das ergibt stolze 56 m<sup>2</sup> Wohnfläche. Hier kannst Du mit der ganzen Familie einziehen! Das Modulhaus beinhaltet drei Schlafzimmer, ein Wohnzimmer mit Küche, ein Badezimmer sowie eine Garderobe. Ob als Ferienwohnung oder Familienhaus für das gemeinsame Alltagsleben – das Haus ist für beides hervorragend geeignet.

**GESCHLOSSENER ROHBAU  
(98 000 € NETTO):**

### **DER GESCHLOSSENE ROHBAU UMFASST:**

- Baukonstruktion c24
- Dach mit kompletter Verschalung
- Fenster mit 3-fach-Verglasung
- Trennwände
- Aufbau der Fassade
- Dachdeckung
- Eingangstür

**AUSBAUFERTIGER ZUSTAND  
(126 000 € NETTO):**

### **DER AUSBAUFERTIGE ZUSTAND UMFASST:**

- Baukonstruktion c24
- Dach mit kompletter Verschalung
- Fenster mit 3-fach-Verglasung
- Wärmedämmung (15 cm Dämmstoff)
- Aufbau der Fassade
- Sanitär- und Elektroinstallationen (15 Punkte)
- Dachdeckung
- Anschrauben der Rigipsplatten
- Eingangstür

## STANDARD-AUSFÜHRUNG

**154 000€ NETTO**

- Baukonstruktion c24
- Dach mit kompletter Verschalung
- Fenster mit 3-fach-Verglasung
- Wärmedämmung
- Aufbau der Fassade
- Sanitär- und Elektroinstallationen (15 Punkte)
- Dachdeckung
- Anschrauben der Rigipsplatten
- Eingangstür

### **BADEZIMMERAUSSTATTUNG:**

- Feinsteinzeug im Duschbereich Fliese 30x30cm
- Feinsteinzeug im Waschbeckenschrankbereich auf einer Höhe von 1,2 m Fliese 30x30cm
- Feinsteinzugboden Fliese 30x30 cm
- Duschkabine 90x90 mit Duschbecken und Armatur
- Waschbeckenschrank mit Waschbecken 60 cm
- Spachteln und Streichen der Wände und Decken auf Weiß
- Innentür mit regulierbarem Rahmen
- Stand-WC-Kombination

### **AUSSTATTUNG DES WOHNZIMMERS MIT KOCHNISCHE:**

- Bodenbelag aus Vinylplatten
- PCV Sockelleiste
- Spachteln und Streichen der Wände und Decken auf Weiß



## AUSSTATTUNG DES 1. SCHLAFZIMMERS

- Bodenbelag aus Vinylplatten
- PCV Sockelleiste
- Spachteln und Streichen der Wände und Decken auf Weiß
- Innentür mit regulierbarem Rahmen

## AUSSTATTUNG DES 2. SCHLAFZIMMERS

- Bodenbelag aus Vinylplatten
- PCV Sockelleiste
- Spachteln und Streichen der Wände und Decken auf Weiß
- Innentür mit regulierbarem Rahmen

## PREMIUM-AUSFÜHRUNG

**168 000€ NETTO**

### **DIE PREMIUM-AUSFÜHRUNG UMFASST:**

- Baukonstruktion c24
- Dach mit kompletter Verschalung
- Fenster mit 3-fach-Verglasung
- Wärmedämmung
- Aufbau der Fassade
- Sanitär- und Elektroinstallationen (15 Punkte)
- Dachdeckung
- Anschrauben der Rigipsplatten
- Eingangstür

## **BADEZIMMERAUSSTATTUNG:**

- Feinsteinzugboden Fliese 60x30 cm
- Decken aus Gipskarton-Bauplatten gespachtelt und weiß gestrichen
- Duschkabine 90x90 mit Duschbecken, Armatur und Regenbrause oder Hydromassage
- Waschbeckenschrank mit Waschbecken 80 cm
- Hängetoilette - Vorwandset von Geberit
- Außentür mit regulierbarem Rahmen
- Boiler

## **AUSSTATTUNG DES WOHNZIMMERS MIT KOCHNISCHE:**

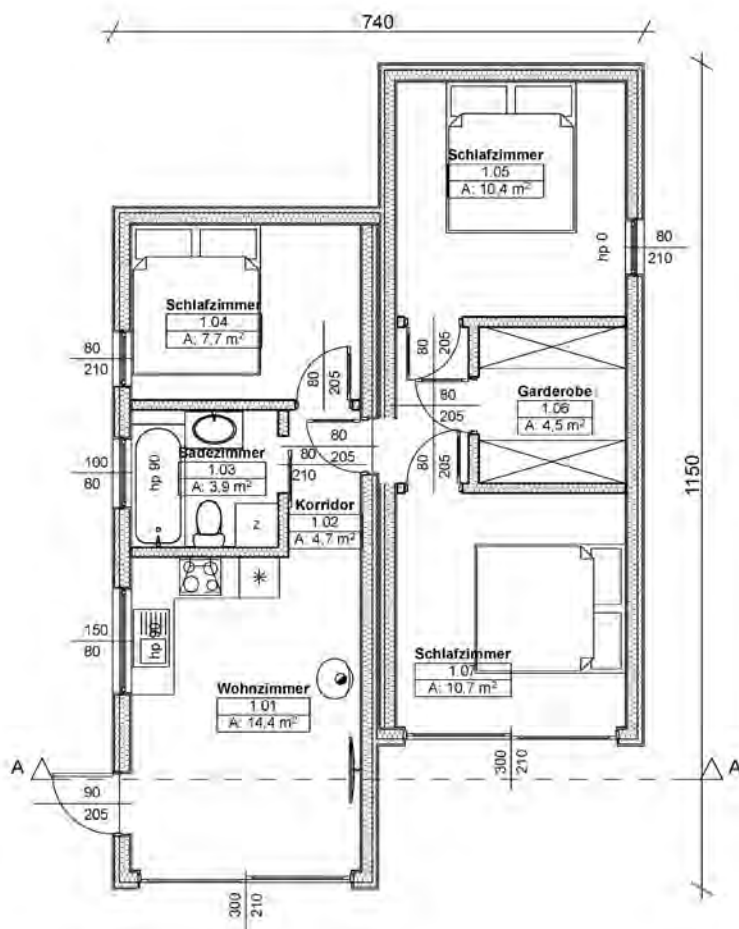
- Holzboden aus Dreischichtplatten
- Holzsockelleiste
- Spachteln und Streichen der Wände und Decken auf Weiß

## **AUSSTATTUNG DES 1. SCHLAFZIMMERS**

- Holzboden aus Dreischichtplatten
- Holzsockelleiste
- Spachteln und Streichen der Wände und Decken auf Weiß
- Innentür mit regulierbarem Rahmen

## **AUSSTATTUNG DES 2. SCHLAFZIMMERS**

- Holzboden aus Dreischichtplatten
- Holzsockelleiste
- Spachteln und Streichen der Wände und Decken auf Weiß
- Innentür mit regulierbarem Rahmen



### Raumordnung

Nr	Raumname	Fläche
Erdgeschoss		
1.01	Wohnzimmer	14,4
1.02	Korridor	4,7
1.03	Badezimmer	3,9
1.04	Schlafzimmer	7,7
1.05	Schlafzimmer	10,4
1.06	Garderobe	4,5
1.07	Schlafzimmer	10,7
		<b>56,3 m<sup>2</sup></b>

### Außenwand:

- Fichte-Skandinavien-Fassadenbrett 1,9 cm
- Lattung + Konterlattung
- Winddichte Membran (Windisolierung)
- Gebäudekonstruktion C24 mit einem Querschnitt von 145x45 cm
- Mineralwolle 15 cm in der Konstruktion
- Dampfsperre
- OSB-Platte 12
- Gipskartonplatte x2

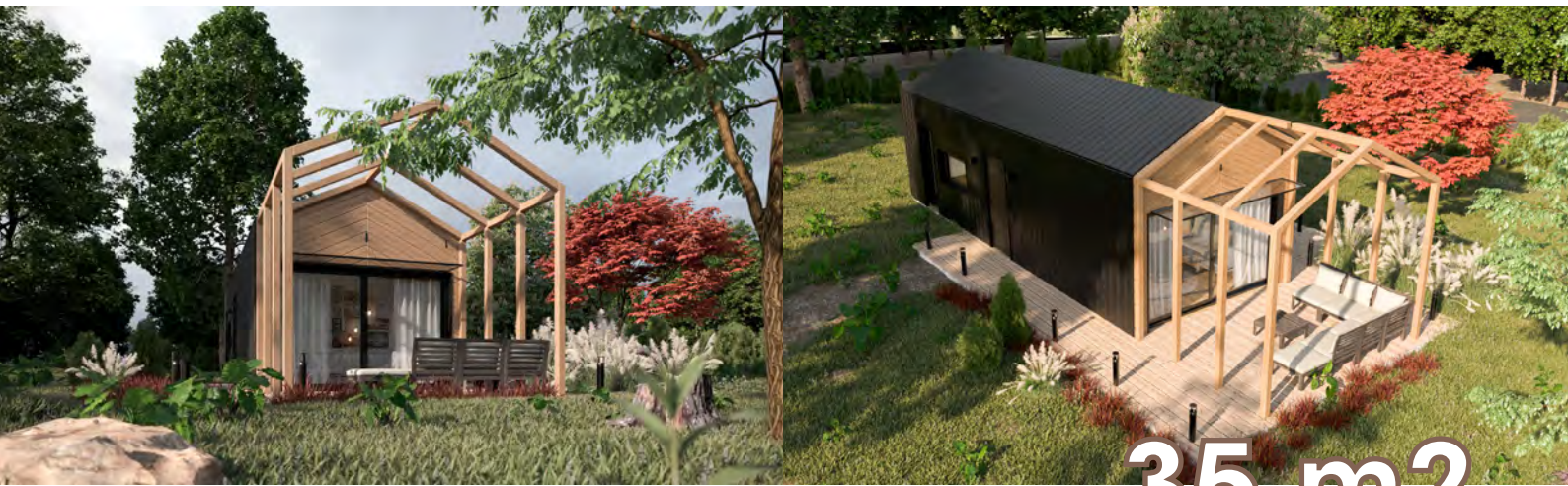


**MK Projekt**

Mateusz Kulaga  
tel: 721 450 628

e-mail: kulaga.mat@gmail.com





## 35 m<sup>2</sup>

Das Traumhaus ist sowohl für Pärchen als auch Singles gedacht, die ein schmales Grundstück haben. Wieso? Es ist nur 370 cm breit und konzipiert für ein Gelände, wo Flexibilität hoch im Kurs steht. Das Beste? Dank der 35 m<sup>2</sup> Wohnfläche bleibt immer noch genug Platz für gemütliches Wohnen übrig. Das Haus besteht aus einem Wohnzimmer mit Küche, einem Badezimmer und einem Schlafzimmer, welches mit der Terrasse verbunden ist. So kannst Du den Sonnenauf- oder Untergang entspannt im Bett genießen.

**GESCHLOSSENER ROHBAU  
(49 000 € NETTO):**

### **DER GESCHLOSSENE ROHBAU UMFASST:**

- Baukonstruktion c24
- Dach mit kompletter Verschalung
- Fenster mit 3-fach-Verglasung
- Trennwände
- Aufbau der Fassade
- Dachdeckung
- Eingangstür

**AUSBAUFERTIGER ZUSTAND  
(63 000 € NETTO):**

### **DER AUSBAUFERTIGE ZUSTAND UMFASST:**

- Baukonstruktion c24
- Dach mit kompletter Verschalung
- Fenster mit 3-fach-Verglasung
- Wärmedämmung (15 cm Dämmstoff)
- Aufbau der Fassade
- Sanitär- und Elektroinstallationen (15 Punkte)
- Dachdeckung
- Anschrauben der Rigipsplatten
- Eingangstür

## STANDARD-AUSFÜHRUNG

**77 000€ NETTO**

- Baukonstruktion c24
- Dach mit kompletter Verschalung
- Fenster mit 3-fach-Verglasung
- Wärmedämmung
- Aufbau der Fassade
- Sanitär- und Elektroinstallationen (15 Punkte)
- Dachdeckung
- Anschrauben der Rigipsplatten
- Eingangstür

### **BADEZIMMERAUSSTATTUNG:**

- Feinsteinzeug im Duschbereich Fliese 30x30cm
- Feinsteinzeug im Waschbeckenschrankbereich auf einer Höhe von 1,2 m Fliese 30x30cm
- Feinsteinzugboden Fliese 30x30 cm
- Duschkabine 90x90 mit Duschbecken und Armatur
- Waschbeckenschrank mit Waschbecken 60 cm
- Spachteln und Streichen der Wände und Decken auf Weiß
- Innentür mit regulierbarem Rahmen
- Stand-WC-Kombination

### **AUSSTATTUNG DES WOHNZIMMERS MIT KOCHNISCHE:**

- Bodenbelag aus Vinylplatten
- PCV Sockelleiste
- Spachteln und Streichen der Wände und Decken auf Weiß

### **AUSSTATTUNG DES SCHLAFZIMMERS**

- Bodenbelag aus Vinylplatten
- PCV Sockelleiste
- Spachteln und Streichen der Wände und Decken auf Weiß
- Innentür mit regulierbarem Rahmen

## PREMIUM-AUSFÜHRUNG

**84 000€ NETTO**

### **DIE PREMIUM-AUSFÜHRUNG UMFASST:**

- Baukonstruktion c24
- Dach mit kompletter Verschalung
- Fenster mit 3-fach-Verglasung
- Wärmedämmung
- Aufbau der Fassade
- Sanitär- und Elektroinstallationen (15 Punkte)
- Dachdeckung
- Anschrauben der Rigipsplatten
- Eingangstür

### **BADEZIMMERAUSSTATTUNG:**

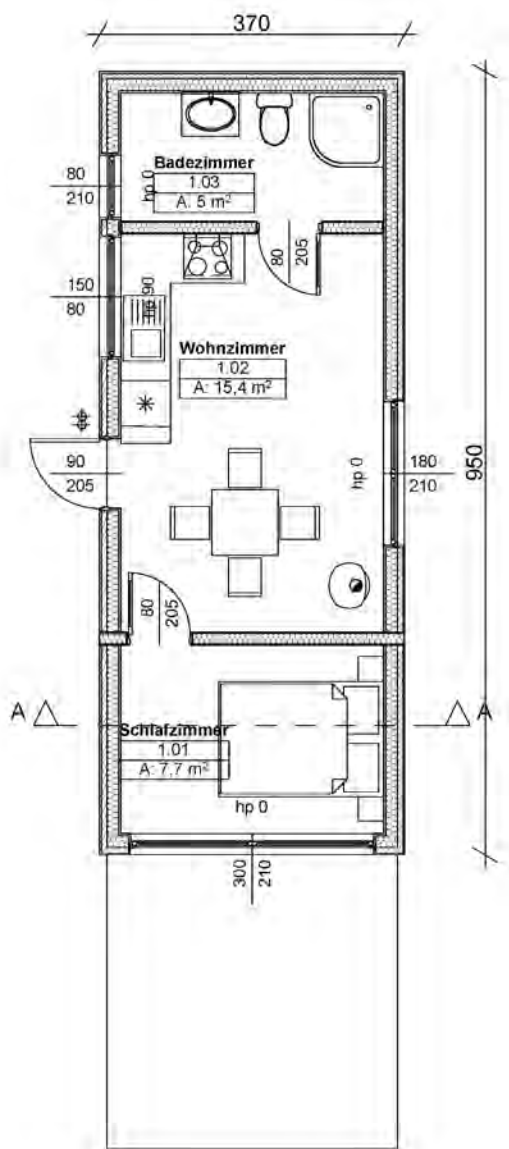
- Feinsteinzugboden Fliese 60x30 cm
- Decken aus Gipskarton-Bauplatten gespachtelt und weiß gestrichen
- Duschkabine 90x90 mit Duschbecken, Armatur und Regenbrause oder Hydromassage
- Waschbeckenschrank mit Waschbecken 80 cm
- Hängetoilette - Vorwandset von Geberit
- Innentür mit regulierbarem Rahmen
- Boiler

### **AUSSTATTUNG DES WOHNZIMMERS MIT KOCHNISCHE:**

- Holzboden aus Dreischichtplatten
- Holzsockelleiste
- Spachteln und Streichen der Wände und Decken auf Weiß

### **AUSSTATTUNG DES SCHLAFZIMMERS**

- Bodenbelag aus Vinylplatten
- Holzsockelleiste
- Spachteln und Streichen der Wände und Decken auf Weiß
- Innentür mit regulierbarem Rahmen



## Raumordnung

Nr	Raumname	Fläche
Erdgeschoss		
1.01	Schlafzimmer	7,7
1.02	Wohnzimmer	15,4
1.03	Badezimmer	5,0
		<b>28,1 m<sup>2</sup></b>

## Außenwand:

- Fichte-Skandinavien-Fassadenbrett 1,9 cm
- Lattung + Konterlattung
- Winddichte Membran (Windisolierung)
- Gebäudekonstruktion C24 mit einem Querschnitt von 145x45 cm
- Mineralwolle 15 cm in der Konstruktion
- Dampfsperre
- OSB-Platte 12
- Gipskartonplatte x2



**MK Projekty**

Mateusz Kulaga  
tel: 721 450 628

e-mail: kulaga.mat@gmail.com



# MODERN BARN XL



## 70 m<sup>2</sup>

Das Modern Barn XL hat eine Wohnfläche von fast 70 m<sup>2</sup> und kann zusätzlich durch eine Terrasse vergrößert werden. Das Haus ist in einer L-Form aufgebaut und besteht aus zwei rechteckigen Modulen, dank denen der Alltagsbereich von den Schlafzimmern abgetrennt ist. In der einen Hälfte befindet sich das Wohnzimmer mit Küche und Badezimmer. In der anderen sind zwei Schlafzimmer zu finden. Es ist ein großartiges Familienhaus, in dem jeder genug Platz für sich findet.

**GESCHLOSSENER ROHBAU  
(98 000 € NETTO):**

### **DER GESCHLOSSENE ROHBAU UMFASST:**

- Baukonstruktion c24
- Dach mit kompletter Verschalung
- Fenster mit 3-fach-Verglasung
- Trennwände
- Aufbau der Fassade
- Dachdeckung
- Eingangstür

**AUSBAUFERTIGER ZUSTAND  
(126 000 € NETTO):**

### **DER AUSBAUFERTIGE ZUSTAND UMFASST:**

- Baukonstruktion c24
- Dach mit kompletter Verschalung
- Fenster mit 3-fach-Verglasung
- Wärmedämmung (15 cm Dämmstoff)
- Aufbau der Fassade
- Sanitär- und Elektroinstallationen (15 Punkte)
- Dachdeckung
- Anschrauben der Rigipsplatten
- Eingangstür



# MODERN BARN XL

## STANDARD-AUSFÜHRUNG

**154 000€ NETTO**

- Baukonstruktion c24
- Dach mit kompletter Verschalung
- Fenster mit 3-fach-Verglasung
- Wärmedämmung
- Aufbau der Fassade
- Sanitär- und Elektroinstallationen (15 Punkte)
- Dachdeckung
- Anschrauben der Rigipsplatten
- Eingangstür

### **BADEZIMMERAUSSTATTUNG:**

- Feinsteinzeug im Duschbereich Fliese 30x30cm
- Feinsteinzeug im Waschbeckenschrankbereich auf einer Höhe von 1,2 m Fliese 30x30cm
- Feinsteinzugboden Fliese 30x30 cm
- Duschkabine 90x90 mit Duschbecken und Armatur
- Waschbeckenschrank mit Waschbecken 60 cm
- Spachteln und Streichen der Wände und Decken auf Weiß
- Innentür mit regulierbarem Rahmen
- Stand-WC-Kombination

### **AUSSTATTUNG DES WOHNZIMMERS MIT KOCHNISCHE:**

- Bodenbelag aus Vinylplatten
- PCV Sockelleiste
- Spachteln und Streichen der Wände und Decken auf Weiß

## AUSSTATTUNG DES 1. SCHLAFZIMMERS

- Bodenbelag aus Vinylplatten
- PCV Sockelleiste
- Spachteln und Streichen der Wände und Decken auf Weiß
- Innentür mit regulierbarem Rahmen

## AUSSTATTUNG DES 2. SCHLAFZIMMERS

- Bodenbelag aus Vinylplatten
- PCV Sockelleiste
- Spachteln und Streichen der Wände und Decken auf Weiß
- Innentür mit regulierbarem Rahmen

## PREMIUM-AUSFÜHRUNG

**168 000€ NETTO**

### DIE PREMIUM-AUSFÜHRUNG UMFASST:

- Baukonstruktion c24
- Dach mit kompletter Verschalung
- Fenster mit 3-fach-Verglasung
- Wärmedämmung
- Aufbau der Fassade
- Sanitär- und Elektroinstallationen (15 Punkte)
- Dachdeckung
- Anschrauben der Rigipsplatten
- Eingangstür

# MODERN BARN XL

## **BADEZIMMERAUSSTATTUNG:**

- Feinsteinzugboden Fliese 60x30 cm
- Decken aus Gipskarton-Bauplatten gespachtelt und weiß gestrichen
- Duschkabine 90x90 mit Duschbecken, Armatur und Regenbrause oder Hydromassage
- Waschbeckenschrank mit Waschbecken 80 cm
- Hängetoilette - Vorwandset von Geberit
- Außentür mit regulierbarem Rahmen
- Boiler

## **AUSSTATTUNG DES WOHNZIMMERS MIT KOCHNISCH:**

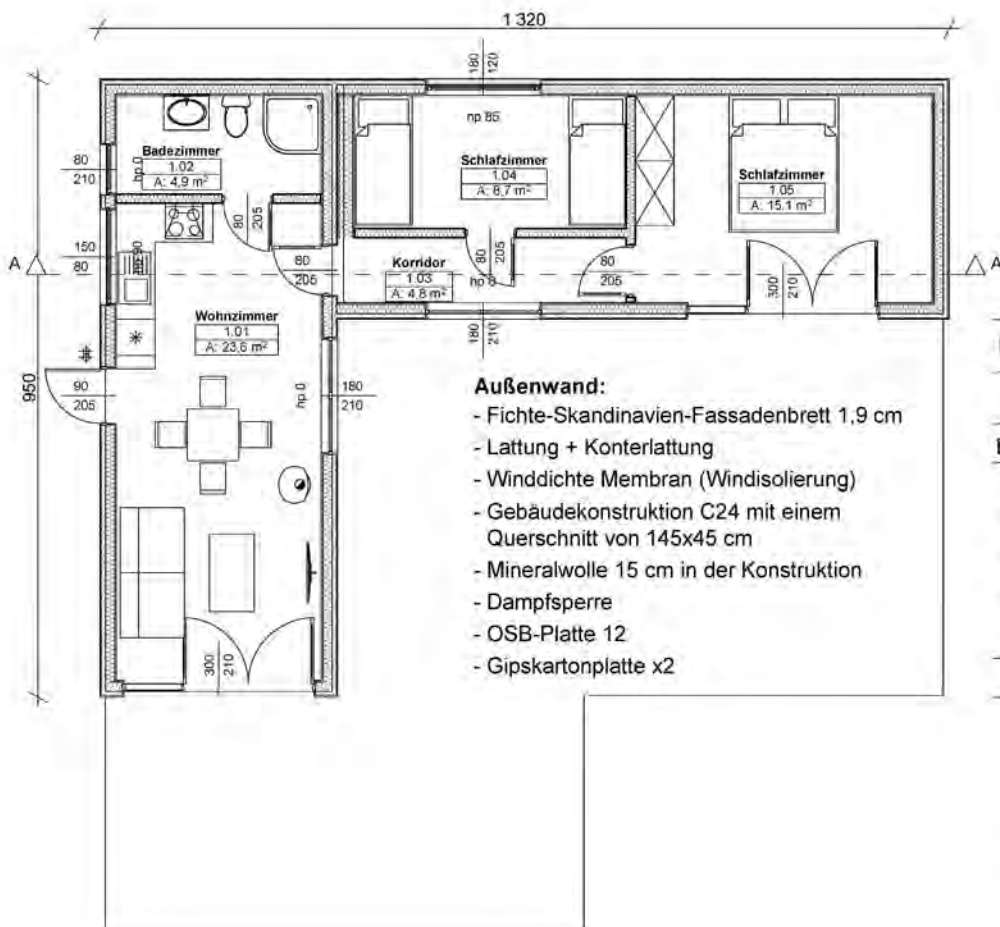
- Holzboden aus Dreischichtplatten
- Holzsockelleiste
- Spachteln und Streichen der Wände und Decken auf Weiß

## **AUSSTATTUNG DES 1. SCHLAFZIMMERS**

- Holzboden aus Dreischichtplatten
- Holzsockelleiste
- Spachteln und Streichen der Wände und Decken auf Weiß
- Innentür mit regulierbarem Rahmen

## **AUSSTATTUNG DES 2. SCHLAFZIMMERS**

- Holzboden aus Dreischichtplatten
- Holzsockelleiste
- Spachteln und Streichen der Wände und Decken auf Weiß
- Innentür mit regulierbarem Rahmen



### Raumordnung

Nr	Raumname	Fläche
<b>Erdgeschoss</b>		
1.01	Wohnzimmer	23,6
1.02	Badezimmer	4,9
1.03	Korridor	4,8
1.04	Schlafzimmer	8,7
1.05	Schlafzimmer	15,1
		<b>57,1 m<sup>2</sup></b>



**MK Projekty**

Mateusz Kulaga  
tel: 721 450 628  
e-mail: kulaga.mat@gmail.com





☎ **0178 3366988**  
**office@weisebox.de**

